

# 歯科医院様へのUSEN音楽放送のご提案

株式会社USEN

# 1. 歯科医院における音の効果

## ◆ “音”の力を取り入れて快適な院内環境を…

音楽には人の心を癒したり、落ち着かせたり、慰めたり、元気づけたり…様々な効果があるといわれています。まずは歯科医院における「音の3大効果」をご紹介します。

### マスキング効果

BGMのマスキング効果とは、人間の聴覚心理の1つで、ある音が、別の音にかき消されて聴き取りにくくなる現象のことです。一般的に高い音の方が低い音よりマスキングされやすいという特徴があります。歯科医院では、治療音や診療会話など、あまり聴かれたくない音が溢れています。そこで、適度な音量でBGMを流すことで音のカーテンを作り、聴かれたくない音をマスキングすれば、快適な院内環境が創れます。



### イメージ効果

音楽はさまざまな“イメージ”を持っています。クラシックがかかっているレストランでは「高級な印象」を、ジャズがかかっている居酒屋では「お洒落な印象」を感じたりすることはありませんか？クリスマスソングを聴くと「もうすぐクリスマスだ」と思うのも、イメージ効果のひとつといえます。音楽の持つイメージの力を使えば、患者様に感じていただきたい雰囲気演出ができます。「クラシックを流すとスタッフの対応が自然と丁寧になった」という声もお聞きます。



### コントロール効果

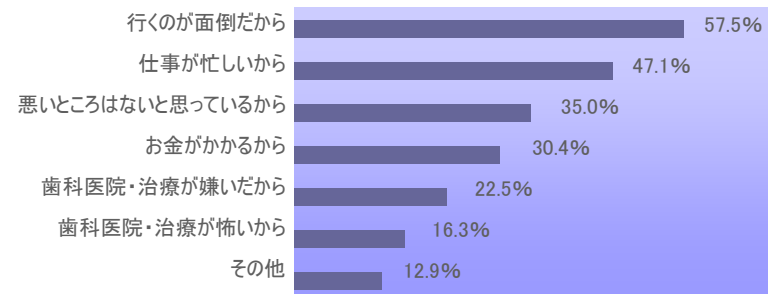
商業施設やレストランではBGMを効果的に取り入れて販促に活かしています。購買意欲を高めたいアパレルショップではアップテンポでノリの良いBGMをかけたり、リラックスしてお食事を楽しんでいただきたいレストランではスローテンポでゆったりしたBGMをセレクトしたり…といった具合です。音楽には人の心理をコントロールする効果を持っています。歯科医院では一般的に、患者様の緊張を解きほぐすリラックス効果の高いBGMが望まれます。



## ◆ 「また来たい」と思っただけの歯科医院を作るために…

右の図は20～50代男女を対象とした歯科医院に関する意識調査で、「現在治療に行っていない理由」についての結果です。大人でも「歯科医院・治療が嫌いだから」、「歯科医院・治療が怖いから」といった理由が挙げられています。治療そのものに対する工夫もさることながら、院内環境に心を尽くしている歯科医院様も多いと思いますが、空間印象の場合は聴覚から受ける印象の割合が視覚の次に多く、実に10%強を占めます。特に目を閉じて治療を受けることも多い歯科医院の場合は重要なものとなるでしょう。

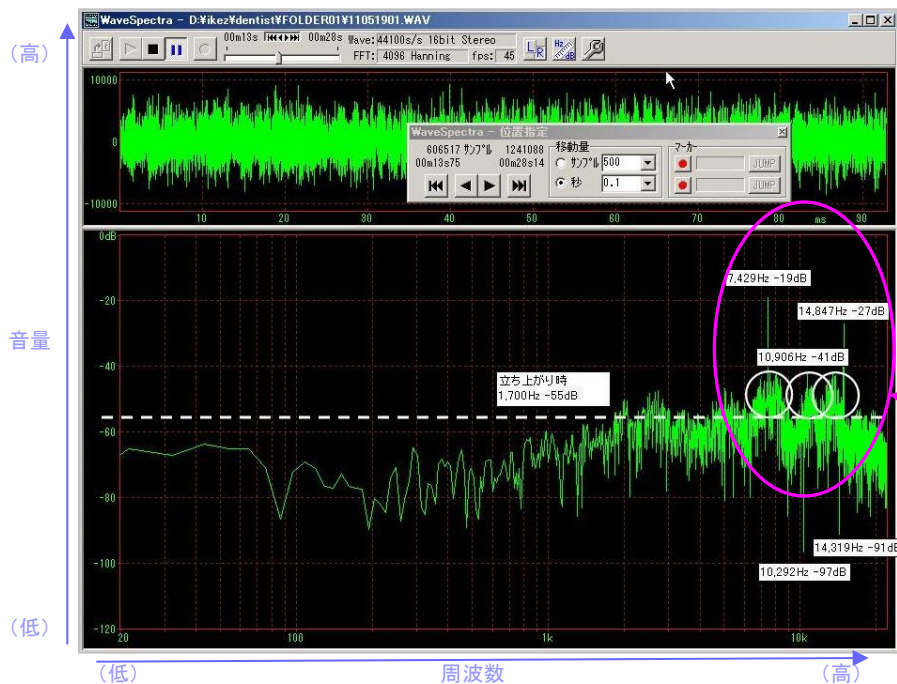
次ページより、患者様に「怖い」イメージを与えてしまう治療音を緩和するBGMのマスキング効果についてご紹介させていただきます。



(アイシェア調べ)

## 2. 周波数解析からみたタービン音の特性とは…

◆ タービン音の周波数解析図です。横軸は周波数、縦軸は音量を表しています。タービンの動作が始まると、1,700Hzから始まり、安定するとこのようになります。



### 【 波形からわかる特性 】

- ・回転音の中心はおよそ7,500Hzで、15,000Hzに倍音がはっきりと現れています
  - ・周波数の分布は6,500～15,000Hzくらいに山があり、その上まで高域全域に伸びています
  - ・波形はかなり密であり、ホワイトノイズ(※)に中心周波数(7,500と15,000Hz)が乗っている状態です
- ※ホワイトノイズとは、不規則に上下に振動する波のこと。一般的に表現すると「シャー」と聴こえる音です。

最も不快に感じる  
周波数帯

マスキング音として  
必要な条件は…

### ① 高域周波数帯の音が密である

※タービン音の最も不快に感じる周波数帯と同じ周波数帯の音を流すことで、マスキング効果が発揮されます。

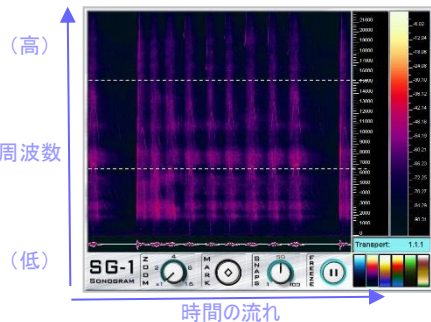
### ② ①に加え、音に厚みがある（全体的に音が密である）ことが望ましい

### ③ 1曲を通して、なるべく強弱（音量）の差が少ない

### ④ なるべく常時、上記①～③の条件を満たす楽曲を流していること

⇒ 音楽チャンネルと効果音の組合せが有効

◆ また、下図は「横軸は時間、縦軸は周波数」として表したものです。

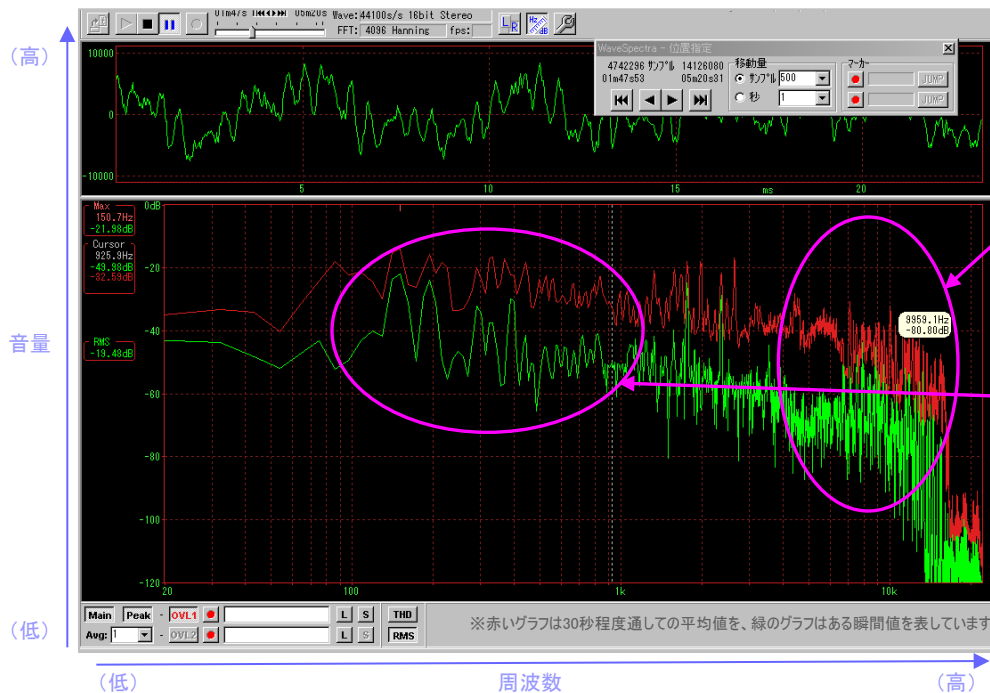


※タービンは断続的に使用することが多いため、このような波形になります。

※検証のタービンには、株式会社ヨシダ様「スカイロードSDC1」を使用

### 3. タービン音をマスキングするBGMの効果①

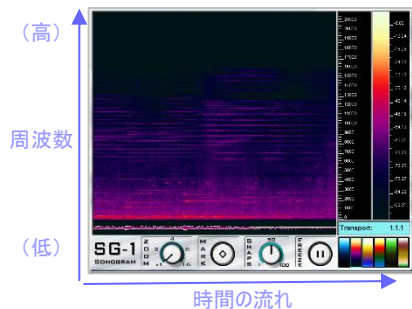
◆ タービン音の特性を考慮し、「J-24 癒し空間BGM ～α 波の誘い～」と「D-56 森林浴」の2チャンネルをMIXしてみました。  
 下図はその周波数解析図です。横軸は周波数、縦軸は音量を表しています。



① タービン音の不快な周波数帯＝高域周波数帯の音が密なので、高いマスキング効果が期待できます。

② 全体的に音が密なので、「特定の周波数帯の強さが強調されてその音にばかり神経が行ってしまう」といったことを防げます(※)。また、高い音の方が低い音よりマスキングされやすいという特性上、タービン音の不快なキーンという音よりもBGMに耳がいきやすくなります。  
 ※特定の音にばかり気が行ってしまうと、音に対して鋭い印象を持てしまいます。

◆ 下図は「横軸は時間、縦軸は周波数」として表したものです。



③ 音に厚みがある(全体的に音が密である)状態が続いています。＝マスキング効果が長時間持続していることがわかります。

#### ◆ チャンネルのご紹介

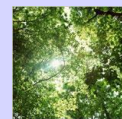
##### 癒し空間BGM ～α 波の誘い～

リラックス時や集中時に発せられる脳波＝α 波を誘発するといわれる1/fの揺らぎを持つといわれる音楽を放送。医療機関にぴったりのリラクゼーションBGMです。



##### 森林浴

清らかな小川のせせらぎ、爽やかな小鳥のさえずり、木々とたわむれながら吹抜ける風…そんな森林の雰囲気再現するネイチャー・ヒーリング・サウンド。

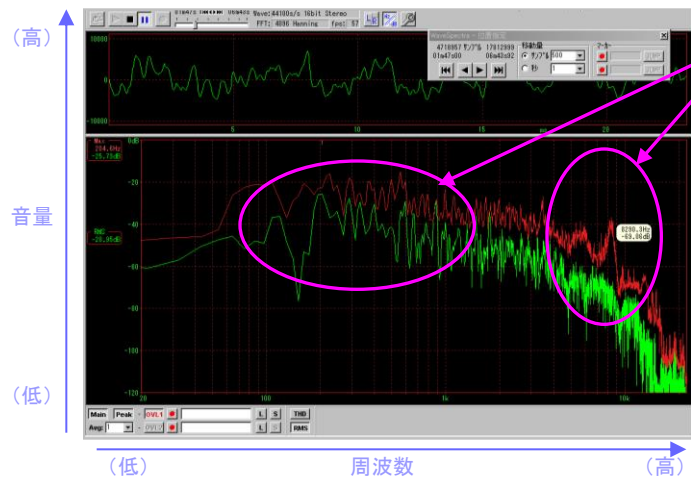


※マスキング効果をより高めるために、音楽が流れるチャンネルと自然音のチャンネルを2つMIXさせて流すご提案をさせていただきました。曲と曲の間の時間も自然音が絶え間なく流れ、無音にならずにマスキング効果を一定レベル持続させることができます。なお、2チャンネルをMIXさせて流すにはデュアルアンプチューナー(D4i)が必要です。



## 4. タービン音をマスキングするBGMの効果②

### ◆「H-09 ハートフル・ストリングス」と「D-56 森林浴」をMIXした場合



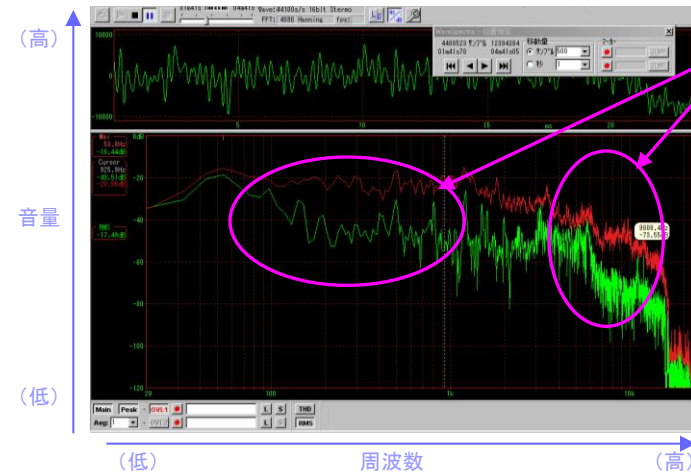
高域周波数帯はもちろん、全体的に音が非常に密なので、高いマスキング効果が期待できます。

#### ハートフル・ストリングス

ストリングスとピアノが織り成す美しいメロディが、エレガントで優しい時間をお届けします。治療中はもちろん、最初の印象の決まる受付や、リラックスして過ごしていただきたい待合室にもぴったりのチャンネルです。



### ◆「J-02 うたってあそぼ♪」と「D-56 森林浴」をMIXした場合



高域周波数帯はもちろん、全体的に音が非常に密なので、高いマスキング効果が期待できます。

#### うたってあそぼ♪

小児歯科や、お子さんが治療を受けるときは、童謡や遊び歌など子どもたちがたのしくなるような歌が流れるチャンネルをかけて、治療から意識を逸らしてあげる工夫を。歯医者さんの「怖い」イメージを払拭させます。



### お客様の声

#### ホワイトエッセンス六本木Kデンタルクリニック

(東京都港区六本木)

院長 梶山 佳江先生



**お客様にリラックスして  
治療やケアを受けていただけるようになりました。**

**Q: USEN音楽放送を導入いただいたきっかけ・経緯を教えてください。**

A: 以前はCDをかけていたのですが、CDだと1日に4~5回は同じ音楽を聴くことになりますよね。それが毎日続くどうしても飽きてしまうので、シーズンに10~15枚程度買い足していましたが、USENさんとチャンネル数も豊富で、季節によって内容も変わるチャンネルもあるので聴き飽きないかと思い、導入してみました。

**Q: 実際に導入されていかがでしたか? BGMがあると院内は違いますか?**

A: 本当にラクですね。BGMがないと歯科医院の場合は、やはり“機械音”がすごく響いてしまいます。それがお客様に緊張や恐怖心をもたせてしまうのです。BGMを導入してからは、優しい音楽で直接的に働きかけてリラックスしていただくばかりでなく、機械音が緩和されることにより、お客様によりリラックスして治療やケアを受けていただけるようになりました。

**Q: 「USENを選んでよかった」と実感いただけていることがあれば教えてください。**

A: CDだと、モノによって音の大きさにバラツキがあったりしますが、USENさんは統一されているので、安心して使えて、治療に集中できるのも助かっています。



## 5. その他～歯科医院のBGMタイムテーブル例

USEN音楽放送では、プログラムタイマーが最大100種類まで設定できます。朝～ランチタイムの休診時間～午後など、歯科医院の1日の時間の流れに合わせて、500チャンネルを超える誇る充実のラインナップから、最適なBGMをセレクトして独自の空間演出を行うことができます。



### ◆ これからの歯科医院のために…

患者様のニーズも多様化し、専門性やオリジナリティを打ち出すことが求められるようになった今、歯科医院は技術ばかりでなく、視覚や聴覚、嗅覚といった五感に訴える空間創りが必要となっています。医院の診療方針やターゲット(メインとなる患者様層)に合わせて、個性やコンセプトを明確に伝えるには音の演出も大切な要素といえるでしょう。他院との差別化をはかり、「また来たい」と思ってもらえる居心地よい空間創りのために、USEN音楽放送をお役立ていただけましたら幸いです。

