

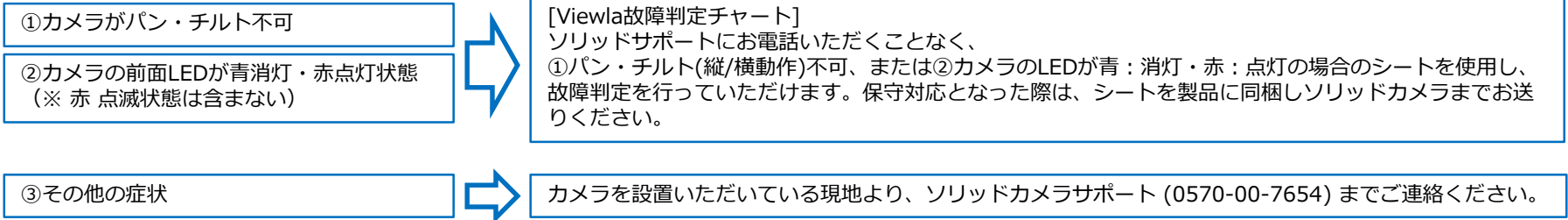
[シート使用の目的]

ソリッドカメラ製品において、不具合が発生している場合、ソリッドサポートにご連絡いただいておりますが、
①パン・チルト不可や②LED青消灯・赤点灯状態などが起こった場合、故障判定チャートを使用させていただくことで、サポートにお電話いただかなくても、故障判定を行っていただけます。

[シートの使用方法について]

①パン・チルト(縦/横動作)に不具合が生じている場合や、
②カメラのLEDが青：消灯、赤：点灯状態である場合、
サポートへ電話連絡をせずとも、添付の故障判定チャートの手順で改善しないようであれば、シートを同梱し製品をお送りください。
※その他の不具合に関しては、ソリッドサポートへ必ずお電話いただきますようお願いいたします。
※①②の症状の場合でも、ソリッドサポートへお電話いただいて問題ございません。その際は、シートを使用していただく必要はございません。

[カメラ不具合発生時の対応フロー]

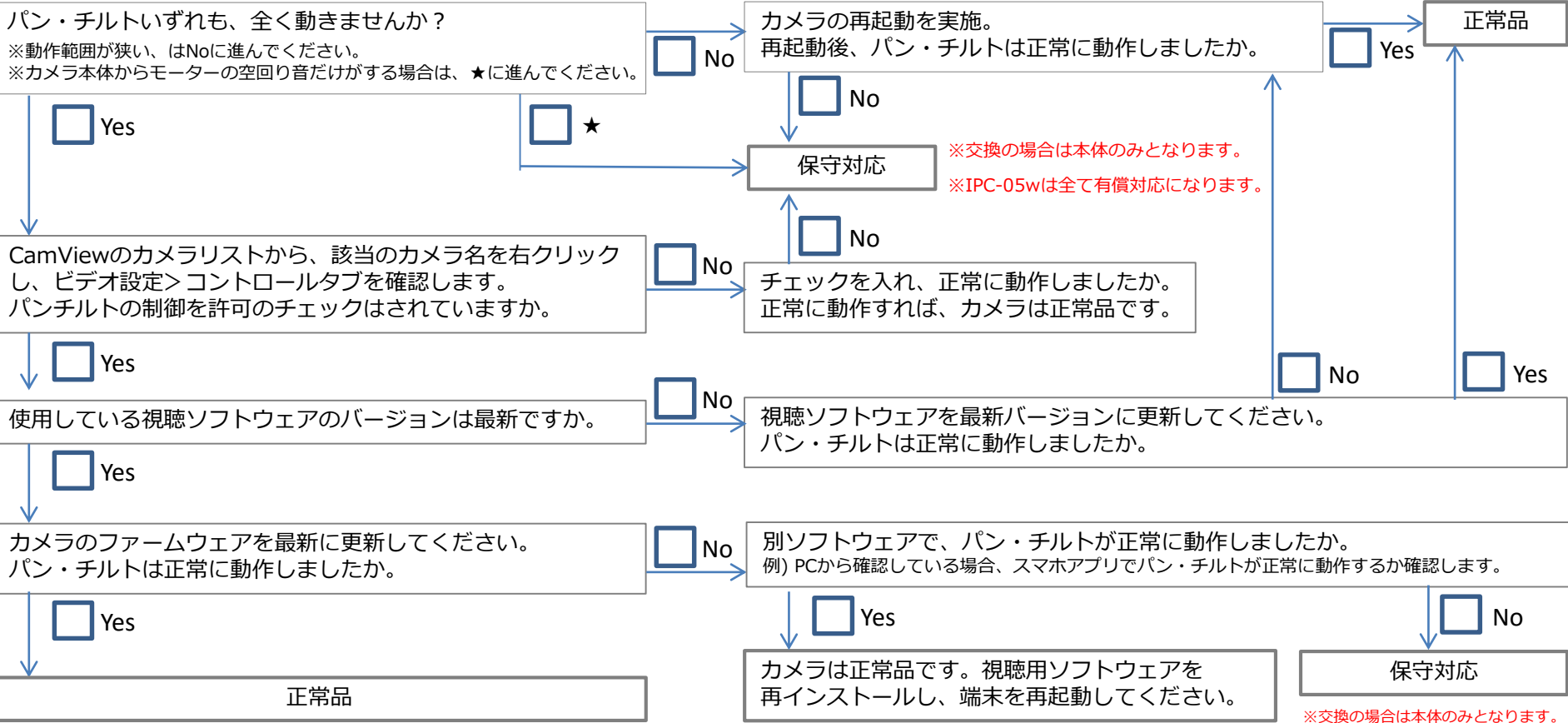


[Viewla 故障判定チャート] ①パン・チルト (縦/横動作) 不可

【故障品送付先】
ソリッド株式会社 ソリッドカメラグループ 宛
〒541-0042 大阪市中央区今橋2-3-16 MID今橋ビル5F

【お問い合わせ先】
ソリッドカメラ サポートダイヤル：0570-00-7654

下記チャートに従ってチェックし、保守対応となった場合は、本用紙をご記入(チェックと下段の記入)の上、商品と同梱してお送りください。



本用紙では保証対象及び保証対象外の判定は出来ません。保証対象か否かについては、商品確認後にご連絡させていただきます。

※保証対象は設置後 1 年以内の自然故障に限ります。（設置環境起因、ユーザー瑕疵を除く）

設置後1年経過した製品は基本的に有償での保守対応となります。直さずに返却する場合でも検査代金と送料等の実費については請求致しますので宜しくお願い致します。

また、チェック欄や上記欄に記載不備が有る場合は保証の受付が出来ませんので、必ず記載くださいますようお願い致します。

引き上げ日				設置日				備考(物件名など)			
モデル	05Pro	07w	05w	カメラID				ご担当者様 メールアドレス			
USENご担当者名				支店名				ご担当者様 連絡先			

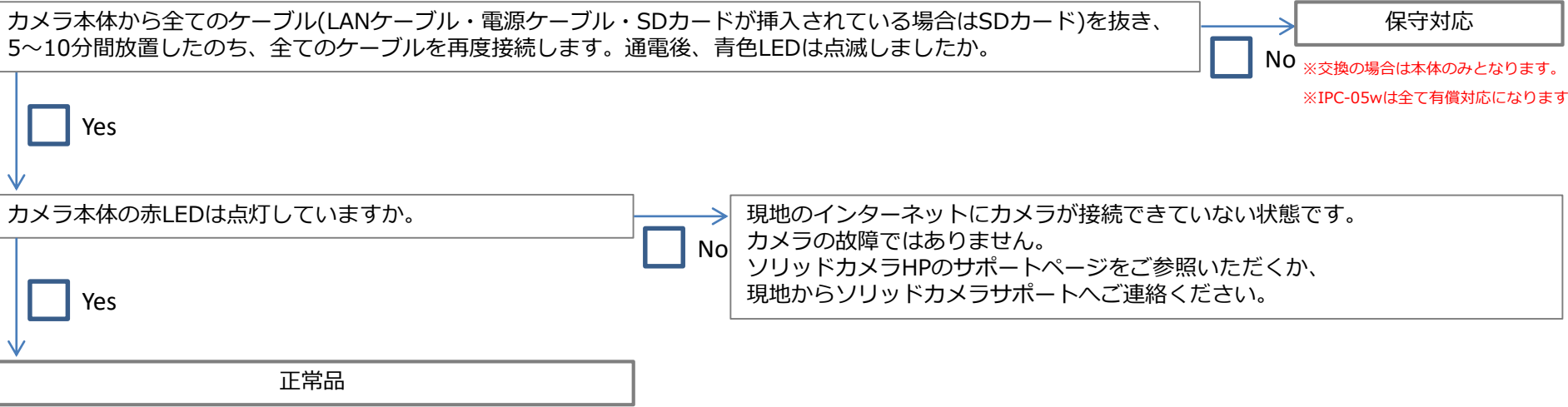
[Viewla 故障判定チャート] ②カメラのLEDが青：消灯、赤：点灯の場合

【故障品送付先】
ソリッド株式会社 ソリッドカメラグループ 宛
〒541-0042 大阪市中央区今橋2-3-16 MID今橋ビル5F

【お問い合わせ先】
ソリッドカメラ サポートダイヤル：0570-00-7654

下記チャートに従ってチェックし、保守対応となった場合は、本用紙をご記入(チェックと下段の記入)の上、商品と同梱してお送りください。

※通常、青色LEDが消灯している場合、赤LEDは必ず「ゆっくり点滅」する状態になります。
青LEDが消灯しているにも関わらず赤LEDが点灯している場合は、カメラ本体が一時的に「帯電」状態であるかカメラ内部に不具合が発生し、通電はするものの正しく起動できない状態に陥っている可能性がございます。



本用紙では保証対象及び保証対象外の判定は出来ません。保証対象か否かについては、商品確認後にご連絡させていただきます。
※保証対象は設置後 1 年以内の自然故障に限ります。(設置環境起因、ユーザー瑕疵を除く)
設置後1年経過した製品は基本的に有償での保守対応となります。直さずに返却する場合でも検査代金と送料等の実費については請求致しますので宜しくお願い致します。
また、チェック欄や上記欄に記載不備が有る場合は保証の受付が出来ませんので、必ず記載くださいますようお願い致します。

引き上げ日		設置日		備考(物件名など)	
モデル		カメラID		ご担当者様 メールアドレス	
USENご担当者名		支店名		ご担当者様 連絡先	