

福利厚生サービス



Benefit one

営業マニュアル

営業本部 営業企画部

2020/9/1

Ver.1.0

 **Benefit one** の福利厚生事業

「ベネフィット・ステーション」をベースとして
「健康増進」と「教育・研修」の3つのアプローチで社員に笑顔を、会社に活気を与えます！



利用実績No.1の総合福利厚生サービスで
ワーク・ライフ・バランスの実現



 **BeneAcademy**



いつでもどこでも学び放題で
自己啓発の支援

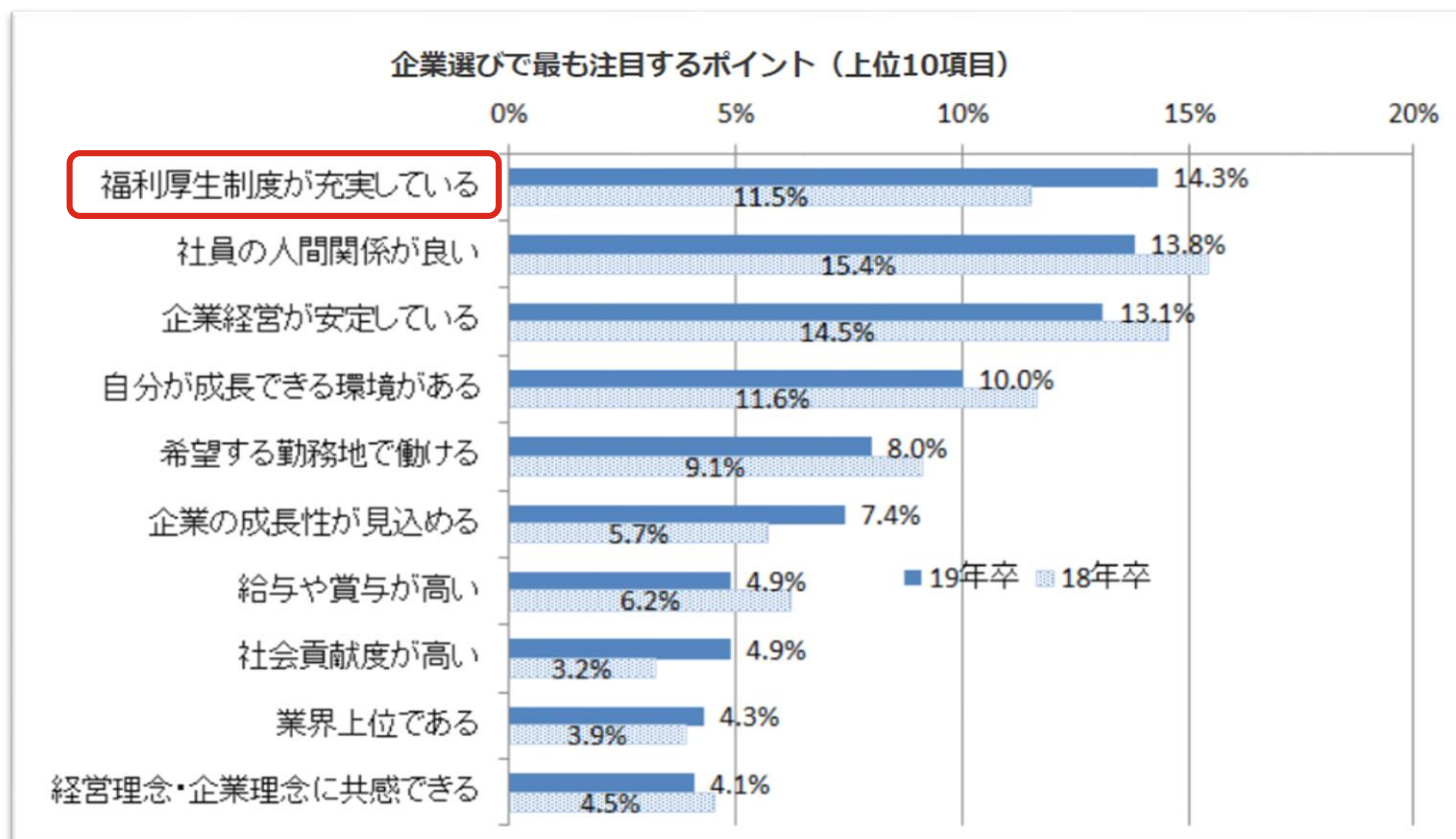
健康
ポータル  **ハピルス**
HAPPYLTH



社員の健康リテラシーの向上で
健康増進

内定者の福利厚生の充実への関心は年々増加

- ✓ 企業選びで最も注目するポイントの**1位は「福利厚生の充実」**（前年比2.8pt増）
- ✓ **採用強化に福利厚生制度は重要**



出典：2019年卒 マイナビ大学生広報活動開始前の活動調査

ベネフィット・ステーションの導入は採用PRの武器に

- 豊富な140万メニューの福利厚生サービス「ベネフィット・ステーション」の導入で採用時の「**福利厚生PR内容**」が格段に広がり、他社との差別化となります

導入前


保険・福利厚生

各種社会保険完備（雇用・労災・健康・厚生年金）、慶弔見舞金、従業員持株制度

導入後

保険・福利厚生

各種社会保険完備（雇用・労災・健康・厚生年金）、慶弔見舞金、従業員持株制度



全国25,000施設の宿泊施設を福利厚生価格で提供、
スポーツクラブ法人契約（全国3,300ヶ所）、健康・メンタル相談サービス
育児休暇・補助金制度（月極・一時保育時の利用額に応じた補助金制度）
介護休暇・補助金制度（保険適用超過分の補助、用品購入に対する補助金制度）
無料eラーニング完備（約300講座）、
コミュニケーション施策（全国約24,000店舗の飲食店が最大半額利用可能）
リフレッシュ施策（マッサージ、エステ、日帰り温泉などを福利厚生価格で提供）
物品購入割引制度（家電・食料品・消耗品等が社販価格で購入可能）
余暇支援施策（映画館・レジャー施設等を福利厚生価格で提供）



企業・担当者



社員の皆様

課題

- 法律（義務化）への対応
- 周知や案内が手間
- 多様化するニーズ
- 利用状況が見えない

課題

- 福利厚生がない
- 公平性がない
- 育児・介護が大変
- 利用したい制度がない

↓ ↓ **ベネフィット・ステーションなら** ↓ ↓

手間いらず

定額制

高い割引率や特典

2親等の家族まで使える

全国・多様なニーズ対応

実績把握・分析

豊富な選択肢

使い放題

もたらす効果

- 社員満足度向上
- コア業務に専念
- 地域・世代間格差の是正
- 採用強化や離職防止
- 損金計上で節税

もたらす効果

- 安心して長く働ける
- 普段の生活が豊かにお得に
- 生活・健康習慣を楽しく改善
- 家族も嬉しい

人生のあらゆるシーンでご利用いただける、**会員制割引サービス**です

特徴

- ✓ 業界NO1だからこそ実現できる割引優待
- ✓ 二親等以内のご家族対象
- ✓ 全国で利用できる
- ✓ 困った時のコールセンターも完備

サービス数は **140万**以上！いつでも、どこでも、何度でも！



旅



レジャー
エンタメ



リラク
ビューティー



出会い
ブライダル



生活



グルメ



スポーツ



カー



ハウジング



育児



学ぶ



健康



介護



ショッピング



BSオリジナル
企画



お祝い



エネルギー

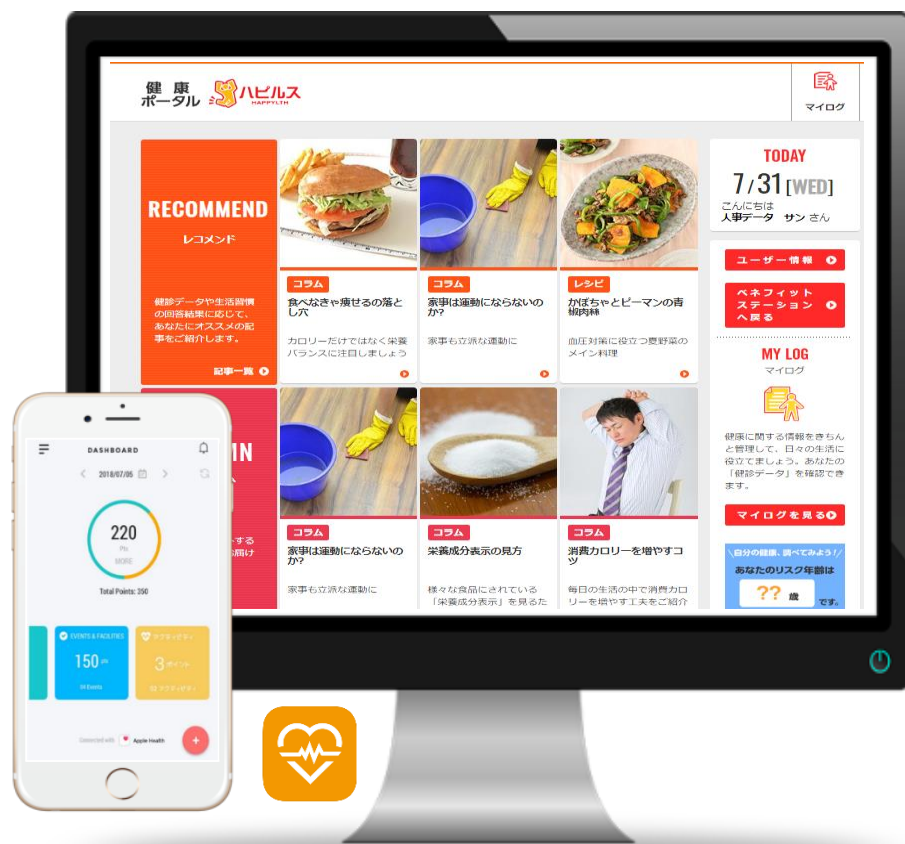


ペット

社員の日頃の**健康増進**を支援いたします

特徴

- ✓ 健康リテラシーの向上
- ✓ 簡単に、楽しく健康増進
- ✓ リスク予測判定



健康ポータル「ハピルス」

健康無関心層への動機づけから一人ひとりの生活・健康習慣の改善のお手伝いをいたします。

健康情報の発信から健康リスクの判定まで！

健康ポイントプログラム

健康経営銘柄・ホワイト500の取得基準に沿った健康にまつわるアクティビティを実施してポイント獲得！楽しく持続的な健康維持を図ります。

* ポイント付与による追加費用は一切かかりません！



誰もが公平に隙間時間に**スキルアップし放題**をサポート

特徴

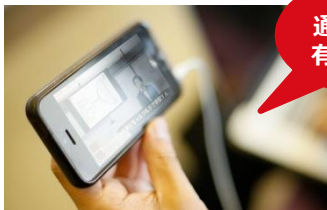
- ✓ 定額制でコスト管理も安心
- ✓ 受講状況の一元管理で手間削減
- ✓ 時間や場所を選ばない
- ✓ 幅広い講座内容で「学び続けられる」



全講座
スマホ対応！



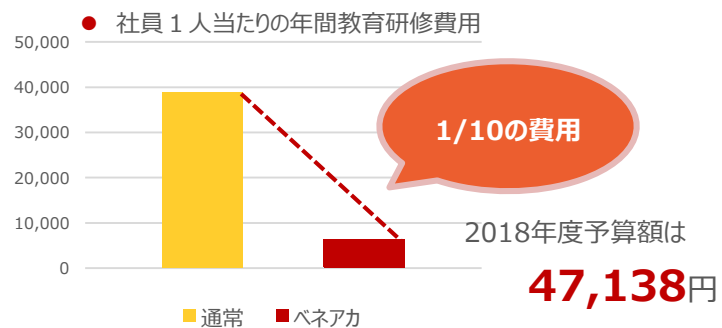
通勤時間も
有効活用！



豊富な講座数のeラーニングサービス

- いつでも、どこでも、何度でも
学びたいものを学べる環境をご提供
- よりお得に効率よく**学び放題**

投資対効果にも十分期待いただけます



出典：産労総合研究所 2018年度（第42回）教育研修費用の実態調査



福利厚生サービス

ワーク・ライフ・バランスの実現



教育・研修サービス

自己啓発の支援



健康支援サービス

社員一人ひとりの
健康増進

時代のニーズに応えたトータルソリューションで
社員に笑顔 × 会社には活気

<業種>

- 小売業（特にスーパーマーケット）や流通業・医療関連

<店舗数>

- 10～100店舗ほどのミニチェーン展開

「福利厚生の実施」・「健康管理」・「教育・研修」は業種を問わず課題であり、あらゆる業種に提案ができます。

飲食や理美容などの業態はコロナ禍で売上が全体的に下がっているため、福利厚生に予算をかけることが難しい傾向にあります。

一方で、小売や流通・医療関連の業態ではコロナ禍でも売上を伸ばしており、従業員が出勤せざるを得ない業種でもあるため、従業員還元として福利厚生を手厚くする傾向があります。

また大規模チェーン企業に対して、10～100店舗ほどの規模でチェーン展開している企業は福利厚生が充実していない（ギフトカードやレジャー施設の割引券付与など）傾向にあるため、主なターゲット先として挙げられます。

入会金はID数（社員数）によって変動いたします

（税別）

ID数	入会金
1～10名	20,000円
11～100名	100,000円
101～1,000名	300,000円
1,001名～	1,000,000円

※入会金は初回のみ・入会初月に発生

オールインワンで
すべてをおトクに！

社員教育を
強化したい！

福利厚生
の利用率の向上！

まずは基本から！

がく
学トクプラン

がくほうだい
**学放題
プラン**

**得々
プラン**

**ホワイト
プラン**

月額料金／名 

1,200円

1,000円

1,000円

600円

手数料／名 

初月会費

初月会費

初月会費

初月会費

福利厚生
+
健康支援 
 

○

○

○

○

教育・研修 

○

○

○

○

利用促進支援 
(5,000ベネポ付)

○

○

○

○

(税別)

※月額料金+400円/名にて、福利厚生の割引率や優待特典をより優遇したプランもございます。

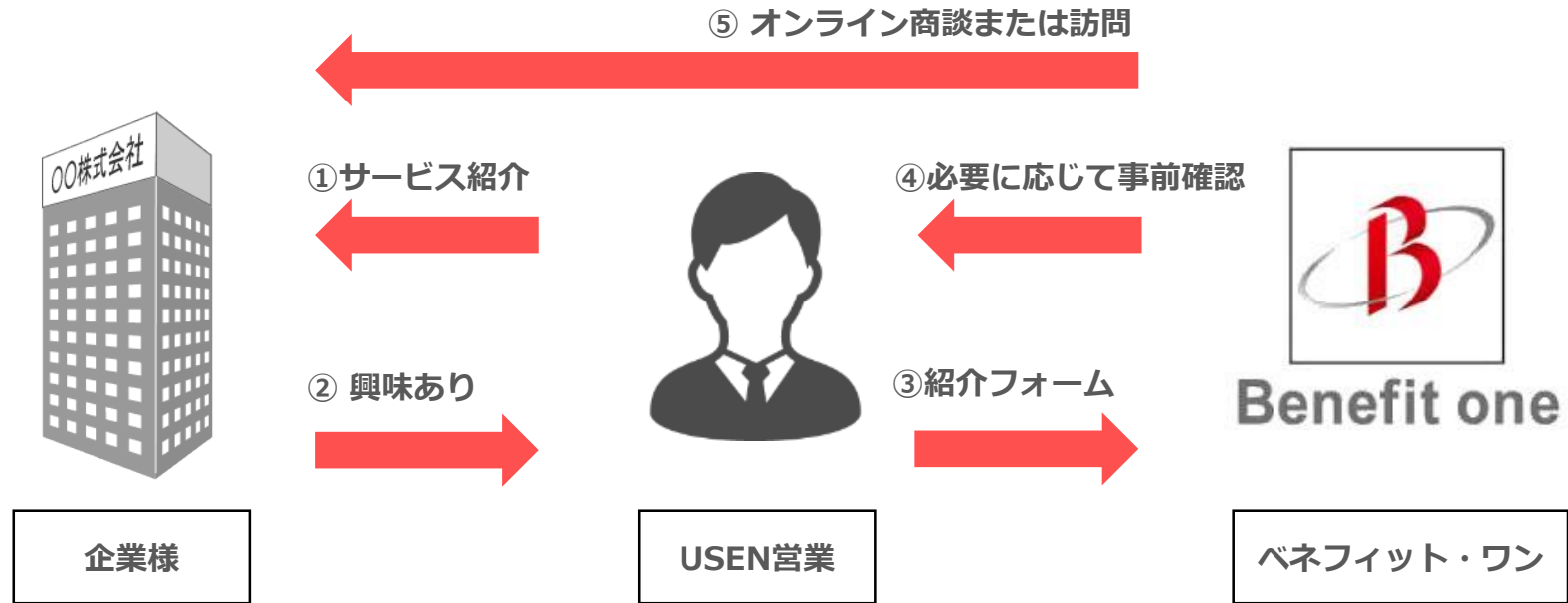
※契約期間は1年間。原則自動更新となります。尚、10名以下の企業様は10名分料金を頂戴いたします。

※各種紙媒体（ガイドブック／会報誌）が不要な場合は、月会費から50円減算いたします。

配布媒体の配送方法により、配送費が異なります。（一括配送：無料、拠点別配送：2拠点目より、1拠点あたり1,000円/月、個人宅配送：1人あたり150円/月）

※健康ポイントアプリは、弊社グループ会社Rewardsの運営するアプリを利用しています。

本サービスは**紹介スキーム**となります



【紹介専用フォームURL】 <https://forms.gle/Qsx9trxEWweN2WvN6>

入力するとベネフィット・ワン社の担当チームへ自動でメールが飛び、確認および対応いたします。

<依頼ルール>

■ 依頼はベネフィット・ワンに興味ありの企業のみ

※初回提案からの依頼は原則NG。

■ USEN以外の他代理店と案件がバッティングになった際は、先に紹介したほうを優先とする

「オンライン商談」 / 「訪問」 のどちらかで対応



「オンライン商談」の場合

電話とパソコンを使ったテレビ会議のような商談方法です。
ベネフィット・ワンにて「ベルフェイス」というシステムを導入しております。
お客様は事前インストールは不要で、ネット環境があれば5秒で繋がります。

1. お客様にご用意頂くものは2点
2. 事前に先方の連絡先を頂き、弊社担当から直接ご連絡



1.電話



2.パソコン



● メリット

- ✓日程調整が柔軟
- ✓商談時間は20分程度で可能
- ✓資料もその場で連携
- ✓会議室等场所予約も不要

基本的には中小企業様はオンライン商談にてのご案内となります。



「訪問」の場合

訪問につきましては、**首都圏（東京・埼玉・千葉・神奈川）、各主要都市（札幌、仙台、名古屋、大阪、広島、福岡等）**であれば対応が可能です。

その他の県に関しては、調整にお時間を頂戴する可能性がございますので、予めご了承ください。

紹介手数料

入会金全額+初月会費をベネフィット・ワンより入金

＜紹介手数料例＞店

■業種：スーパーマーケット ■店舗数：30店舗 ■従業員数：500名 ■契約プラン：学放題プラン

入会金300,000円+初月会費500,000円 = **800,000円**

評価内容

紹介成約手数料の100%をイニシャル粗利として評価

評価タイミング

ベネフィット・ワンから紹介手数料が報告された月
※個別で成約になった旨を担当者へ連絡いたします。

AMS入力

商材・・・その他 契約種別・・・その他
契約種別2・・・紹介手数料商材 管轄支店・・・所属部署
備考欄・・・ベネフィット・ワン

KAJITSU入力

商品区分:放送外 商品CD:030000001
商品名:その他 放送外 イニシャル売上

● 1枚もの案内資料

(A4両面チラシデータ)



● サービス案内動画 (2分19秒)



● クロスセルチラシ



● チェーン店総合提案書



■ 健康経営の取組に関心がある企業様

健康経営のお取組みをサポートできるサービスのご紹介が可能です。
健康ポイントや健康管理サービス等の健康経営支援サービスがパッケージ化された、業界No.1の福利厚生サービスをご担当者様のお手間なく、安価にご採用頂けるものになっております。
労働生産性を高めるために従業員様の健康増進をサポートさせて頂くことはもちろんですが、ホワイト500等の健康経営の認定制度や、くるみんマーク取得にもご活用頂けますので、是非一度ご紹介の機会を頂けますでしょうか。

■ 既に他社様の福利厚生サービスをご利用中の企業様

現行ご利用中の福利厚生サービスについて、見直しをされるご予定や何か社員様からお声は上がっていらっしゃいますでしょうか？

より利便性が高い業界最大手のベネフィット・ワンのサービスを一度ご紹介させて頂ければと存じます。
現行ご利用頂いている福利厚生優待サービスだけでなく、健康経営や教育研修もサポート可能な新プランのご紹介、利用率向上に向けたご提案が可能です。

※下記ヒアリング項目を可能であれば頂けると、その後のご提案がスムーズになります。
(他社はどこか・どれくらいの期間導入しているのか・利用率はどうか・お困りごとはないか・一番利用されているサービス・会費金額・コース等)

別紙資料にて、切り返し用トークスクリプトもご用意しています。

サービスについて		
No.	Question	Answer
1	個人事業主で法人がないのですが加入できますか？	いいえ。本福利厚生サービスは法人企業向けとなっております。法人登記がない場合は個人入会のサービスベネフィットステーションプライベートという個人向けのサービスのご案内させていただきます。問い合わせ窓口が異なりますので、ベネフィットステーションプライベートサービスサポートセンターまでご連絡してください。 0120-522-723（フリーコール）平日 10:00～21:00 土日祝 10:00～18:00
2	正社員だけでなく、契約社員やパートの方々も従業員として入会できますか？	はい。入会可能です。最近では働き方改革関連法案に伴う「同一労働、同一賃金」という部分において、非正規社員に関しても同様の福利厚生を採用される企業様が増えてきております。
3	希望者だけの入会は可能ですか？	いいえ。本サービスは福利厚生サービスのため全従業員一括加入頂くサービスとなっております。 福利厚生という観点から会員企業様の発展とその社員・構成員のより豊かな生活を実現することを目的としており、全従業員の同一コース入会が前提となります。 （※アルバイトと正社員という雇用形態にてコールを分けることは可能）福利厚生費で損金計上可能なため、正社員は原則全員加入が必要となります。
4	会費支払は年払いですか？	いいえ。会費は月単位でのお支払いとなります。毎月、会員企業様宛に、株式会社ベネフィット・ワンから月会費（登録人数×プラン単価）を請求申し上げます。 なお、お支払いは会員企業さまの金融機関口座からの口座振替（自動引落）が可能です。（※銀行振り込みも可能）
5	入会後にコースを変更することはできますか？	はい。可能です。なお、変更する場合は、変更月の1か月以上前にご連絡頂く必要がございます。（入会してから1年間に変更できません）
6	入会後の契約期間は1ヶ月単位ですか？	いいえ。契約期間は入会后1年契約となります。なお契約期間満了日2ヶ月と5日前までに退会の申し出がない場合、契約は自動更新されます。※9月末退会希望の場合、7月5日までに退会申請書必着。

サービスについて		
No.	Question	Answer
7	利用できるサービスを詳しく見ることはできますか？	はい。可能です。会員専用サイトで利用サービスを紹介しています。 情報は日々随時更新されています。 パソコンサイト https://www.benefit-one.co.jp スマホサイト https://.bnft.jp
8	どのプランが1番人気ですか？	おすすめは学トクプランですが、1番人気なのは得々プランです。 せっかく導入するのであれば皆に使ってほしいとのことで、 5,000ペネポが自由に使える得々プランをご採用頂くケースが多いです。

※別紙にて詳細をまとめたFAQ資料もご用意しております。そちらもご確認ください。

内容	問い合わせ先	連絡方法
■ 商品/サービス全般について	営業本部 営業企画部 営業企画課	eig-ekk@usen.co.jp
■ 成績について	営業本部 営業企画部 業績管理課	eig-ekk@usen.co.jp